

Туапсе



Высокие горы, шумные водопады, горные журчащие ручьи и красивые леса. Тёплое море, благоприятный климат и обилие развлечений. Всё это Туапсе.

rb-design.ru

Туапсе богат природным и историческим наследием. Это лакомый кусочек земли на берегу тёплого Чёрного моря.

ГЕОГРАФИЯ Туапсе и его курортные районы располагаются в предгорьях Кавказского хребта, вдоль побережья, между Сочи и Геленджиком. Длина курортной зоны около 100 км. Сюда входят известные курортные поселки: Бжид, Джубга, Лермонтово, Новомихайловский, Агой, Небуг, Ольгинка, Агрция, Гизель-Дере и Шепси.

Туапсинский район славится разнообразием рельефов — водопады, воронки, пещеры, скалы — и богатой фауной. Здесь обитает

более 180 видов рыб, в окрестных лесах водятся медведи, кабаны, лисицы, белки, волки, черепахи. Отдельного внимания заслуживает растительный мир (более 1200 видов колхидской и крымской флоры). В окрестных районах произрастают ель, кипарис, пальмы, ясень, акация, клён, гималайский кедр, платан и др. Горные леса занимают 82% территории.

КЛИМАТ Благодаря плотной цепи Кавказских гор город защищён от сильных ветров. Климат в Туапсе благоприятен круглый год. Курорт отличается повышенной влажностью, часто выпадают осадки, но большая часть — с ноября по март.



Городской пляж

Средняя температура зимой +4°C, летом +23°C. Но уже в 50 км от города, в горах, снег не сходит круглый год, что открывает массу возможностей для зимних видов отдыха. Купальный сезон в Туапсе длится с июня по сентябрь. Вода прогревается до +20-24°C.

ПЛЯЖИ Большая часть пляжей мелкогалечные, изредка встречаются песчаные.

ЛЕЧЕНИЕ В курортной зоне Туапсе расположены более 200 лечебно-оздоровительных учреждений с мощной диагностической и лечебной базой. Благоприятный климат, целебный воздух и минеральные и сероводородные источники — основной лечебный фактор курорта.

Среди программ оздоровления — талассотерапия (комплекс процедур, включающих купание, принятие солнечных и воздушных ванн). Туапсинские санатории и пансионаты





Чёрное море

rb-design.ru

принимают на лечение пациентов с заболеваниями сердечно-сосудистой системы, опорно-двигательного аппарата, эндокринной и нервной систем, органов дыхания, кожи, ЖКТ.

РАЗВЛЕЧЕНИЯ Здесь каждый найдёт досуг на свой вкус. Самыми популярный вид

побережье), «Джубга», «Черномор», дайвинг-центр, яхт-клуб. Молодёжь проводит время в кафе, ресторанах, ночных барах и дискотеках, среди них самые известные: развлекательный центр «Нептун», бильярдный клуб «Пирамида», караоке-бар «Шалопин». Любителям шопинга стоит побывать в торговом центре «Красная площадь», а также на улице Галины Петровой.



Скала Киселёва, где снимались сцены из «Бриллиантовой руки»

отдыха – пляжный, в сочетании с водными аттракционами, бассейнами с морской водой и саунами, а также активный отдых: поездки на квадроциклах, школы подводного плавания, дайвинг, яхт-клубы, пешие и морские прогулки.

Ежедневно в Туапсинском районе проводятся массовые развлекательные мероприятия, работают выставки, аквапарки: «Дельфин» (один из крупнейших на Черноморском

ДОСТОПРИМЕЧАТЕЛЬНОСТИ Туапсинская экскурсионная программа включает поездки к памятникам культуры, природным заповед-



33-метровый водопад Перун



Один из Анастасиевских дольменов. Этому сооружению несколько тысяч лет

ным зонам: озёрам, пещерам, водопадам, дольменам. Будучи в Туапсе, непременно стоит посетить скалу Киселёва (где снимался известный фильм «Бриллиантовая рука»), историко-краеведческий музей им. М. Г. Полетаева, Анастасиевские дольмены, 33-метровый водопад «Перун», гору Индюк, термальные источники с обзором Гуамского ущелья.

КАК ДОЕХАТЬ Добраться до Туапсе можно на комфортном, полностью подготовленном для дальних перевозок автобусе компании «Мультитур». До Туапсе также ходят поезда. Те, кто хочет сэкономить время, выбирает авиарейсы до Краснодара, Геленджика и Анапы. К месту отдыха гости добираются рейсовым транспортом либо маршрутными такси. Также можно воспользоваться трансферами компании «Мультитур».

Сводная таблица отелей Туапсе

Отели (по алфавиту)	На стр.	Населённый пункт	Уровень	Одно-местные номера	Дети	До моря	Питание	Лечение	Бассейн	Кондиционер
Автотранспортник России санаторий	72	Агой	средний	●	с 0 лет	40 м	3-разовое	●	●	●
Акварин СПА отель	62	Новомихайловский- 2	высокий	●	с 0 лет	1500 м	3-разовое	—	●	●
Амиго отель	60	Новомихайловский	эконом	—	с 0 лет	100 м	3-разовое	—	●	●
Ателика Гранд Босфор отель	65	Ольгинка	высокий	—	с 0 лет	500 м	всё вкл.	—	●	●
Ателика Небуг курортный отель	69	Небуг	средний	—	с 0 лет	300 м	всё вкл.	—	●	●
Белая Русь санаторий	68	Небуг	выше ср.	●	с 0 лет	450 м	3-разовое	●	●	●
Виктория отель	57	Лермонтово	эконом	—	с 0 лет	100 м	3-разовое	—	—	●
Гелиопарк Небуг отель	68	Небуг	высокий	—	с 0 лет	50 м	2-разовое	—	●	●
Геолог Ямала ОК*	64	Ольгинка	эконом	—	с 0 лет	500 м	3-разовое	—	—	●
Зелёный Гай пансионат	72	Дедеркой	выше ср.	●	с 0 лет	80 м	3-разовое	●	●	●
Империал отель	59	Лермонтово	средний	—	с 0 лет	150 м	завтрак	—	●	●
Клуб Апельсин гостиница	56	Бжид	средний	●	с 0 лет	250 м	3-разовое	—	●	●
Лелюкс отель	64	Ольгинка	эконом	—	с 0 лет	1000 м	3-разовое	—	●	●
Лермонтовъ отель	59	Лермонтово	средний	—	с 0 лет	150 м	завтрак	—	●	●
Лето гостиница	58	Лермонтово	эконом	—	с 0 лет	700 м	3-разовое	—	●	●
Максим гостиница	62	Новомихайловский	средний	●	с 0 лет	1000 м	3-разовое	—	●	●
Мария гостиница	61	Новомихайловский-2	эконом	—	с 0 лет	700 м	3-разовое	—	●	●
Маяк пансионат	73	Шепси	эконом	●	с 0 лет	250 м	4-разовое	●	—	—
Молния отель	71	Небуг	высокий	●	с 0 лет	300 м	2-разовое	—	●	●
Морской клуб отель	70	Небуг	средний	●	с 0 лет	30 м	завтрак	—	●	●
Орбита ОК*	67	Ольгинка	высокий	●	с 0 лет	100 м	3-разовое	●	●	●
Прометей ОК*	67	Небуг	выше ср.	●	с 0 лет	250 м	3-разовое	●	—	●
Ростов отель	57	Лермонтово	эконом	●	с 0 лет	500 м	3-разовое	—	●	●
Салют ГК*	61	Новомихайловский	средний	—	с 0 лет	800 м	—	—	●	●
Санвиль Парадайз курортный отель	66	Ольгинка	выше ср.	—	с 0 лет	700 м	завтрак	—	●	●
Торнадо база отдыха	63	Новомихайловский	эконом	—	с 0 лет	50 м	3-разовое	—	●	—
Торнадо ГК*	63	Новомихайловский	эконом	—	с 0 лет	20 м	—	—	●	●
Черноморье пансионат	70	Небуг	средний	●	с 0 лет	50 м	завтрак	—	—	●
Эдем отель	58	Лермонтово	эконом	●	с 0 лет	100 м	—	—	●	●
Экватор гостиница	60	Лермонтово	средний	—	с 0 лет	300 м	3-разовое	—	●	●
Энергетик база отдыха	73	Шепси	средний	—	с 3 лет	200 м	3-разовое	●	—	●
Ямал ОК*	71	Небуг	выше ср.	●	с 0 лет	250 м	3-разовое	●	●	●

* ОК — оздоровительный комплекс, ГК — гостиничный комплекс, КК — курортный комплекс

Клуб Апельсин

гостиница, пос. Бжид

РАСПОЛОЖЕНИЕ В Голубой бухте, в 15 км от пос. Джубга. Бухта находится в месте впадения реки Бжид в Чёрное море.

РАЗМЕЩЕНИЕ

Два корпуса рассчитаны на 132 человека.

- 2-3-местные стандартные номера
- 2-местные мансарды супериор
- 2-местные 2-комнатные семейные номера.

Все номера с удобствами. В номерах: ТВ, холодильник, кондиционер, балкон — кроме номеров супериор.

ДЕТИ Принимаются с любого возраста. Анимация, детская площадка, игровая комната, спортивный уголок.

ДЛЯ ОТДЫХА Закрытый бассейн, ресторан, бар, дартс, настольный теннис, спортплощадка, фитнес-центр, анимация, СПА-центр,

массаж, сауна, бильярд, аэрохоккей, кинозал, экскурсии, медкабинет, мини-маркет, прачечная, автостоянка, Wi-Fi.

ПЛЯЖ Песчано-галечный, в 200 м от гостиницы, общий с домом отдыха «Туапсе». Водные развлечения: гидроциклы, лодки, акваанги, банан.

АДРЕС Россия, Краснодарский край, Туапсинский район, пос. Бжид, Голубая бухта, ул. Газовиков, д. 18, гостиница «Клуб Апельсин».





РОСТОВ отель, пос. Лермонтово



РАСПОЛОЖЕНИЕ В 50 км от ж/д вокзала г. Туапсе, в посёлке Лермонтово, в 500 м от моря.

РАЗМЕЩЕНИЕ Современный 4-этажный корпус, рассчитанный на 134 места.
• 1-2-3-местные стандартные номера. Все номера с удобствами. В номерах: ТВ, холодильник, кондиционер, балконы (кроме 1-го этажа).

ДЕТИ Принимаются с любого возраста. Есть детская площадка.

ДЛЯ ОТДЫХА Открытый бассейн, бар, бильярд, сейф у администратора, экскурсионное обслуживание, аттракционы, ночные дискотеки, аквапарк на набережной, автостоянка.

ПЛЯЖ Песчано-галечный поселковый, расположен в 500 м от отеля.

АДРЕС Россия, Краснодарский край, Туапсинский район, пос. Лермонтово, ул. Ростовская, д. 8, отель «Ростов».



Виктория отель, пос. Лермонтово



РАСПОЛОЖЕНИЕ В 52 км от ж/д вокзала г. Туапсе, в посёлке Лермонтово, рядом с аквапарком «Черномор».

РАЗМЕЩЕНИЕ 4-этажный корпус рассчитан на 120 человек.
• 2-3-местные стандартные номера. Все номера с удобствами. В номерах: ТВ, холодильник, кондиционер, балкон.

ДЕТИ Принимаются с любого возраста.

ДЛЯ ОТДЫХА Кафе, магазины. Рядом с отелем: аквапарк «Черномор», дискотека, автостоянка.

ПЛЯЖ Песчано-галечный поселковый, в 100 м от корпуса. На пляже: прокат пляжного инвентаря, водные развлечения.

АДРЕС Россия, Краснодарский край, Туапсинский район, пос. Лермонтово, ул. Набережная, д. 5, отель «Виктория».





Лето

гостиница, пос. Лермонтово



РАСПОЛОЖЕНИЕ В 50 км от ж/д вокзала г. Туапсе, в посёлке Лермонтово.

РАЗМЕЩЕНИЕ Пятиэтажный корпус.
• 2-3-местные стандартные номера.
Все номера с удобствами. В номерах: ТВ, холодильник, кондиционер, балкон.

ДЕТИ Принимаются с любого возраста.

ДЛЯ ОТДЫХА Открытый бассейн, настольный теннис, бар, бильярд, охраняемая автостоянка.

ПЛЯЖ Песчано-галечный общекурортный, расположен в 700 м от гостиницы.

АДРЕС Россия, Краснодарский край, Туапсинский район, пос. Лермонтово, ул. Восточная, д. 10, гостиница «Лето».



rb-design.ru

Эдем

отель, пос. Лермонтово



РАСПОЛОЖЕНИЕ В 52 км от ж/д вокзала г. Туапсе, в посёлке Лермонтово, рядом с аквапарком «Черномор».

РАЗМЕЩЕНИЕ Два 3- и 5-этажных корпуса.
• 1-2-3-4-местные стандартные номера
• 4-местные 2-комнатные номера
Все номера с удобствами. В номерах: ТВ, холодильник, кондиционер, балкон (кроме номеров на 5 этаже).

ДЕТИ Принимаются с любого возраста. Есть детская площадка.

ДЛЯ ОТДЫХА Два открытых бассейна (расположены на крыше корпусов), кафе, автостоянка, Wi-Fi зона.

ПЛЯЖ Песчано-галечный поселковый, в 100 м от отеля. На пляже: гидроциклы, «банан», прокат лодок и пляжного инвентаря.

АДРЕС Россия, Краснодарский край, Туапсинский район, пос. Лермонтово, ул. Набережная, д. 15, отель «Эдем».





Лермонтовъ отель, пос. Лермонтово



РАСПОЛОЖЕНИЕ В 52 км от ж/д вокзала Туапсе, в посёлке Лермонтово.

ДЕТИ Принимаются с любого возраста. Есть детская площадка.

РАЗМЕЩЕНИЕ Два шестиэтажных корпуса на 150 человек.

- 2-местные стандартные номера
- 4-местные 2-комнатные семейные номера
- 4-местные 2-комнатные мансардные номера.

Все номера с удобствами. В номерах: ТВ, холодильник, кондиционер, лоджия.

ДЛЯ ОТДЫХА Открытый бассейн с пресной водой, кафе, бар, Wi-Fi (в холле), сейф (у администратора), услуги прачечной, охраняемая автостоянка, экскурсионное обслуживание.

ПЛЯЖ Песчано-галечный, поселковый, в 150 м от отеля. Платные услуги: гидроциклы, «банан», прокат лодок и пляжного инвентаря.

АДРЕС Россия, Краснодарский край, Туапсинский район, пос. Лермонтово, ул. Новороссийское шоссе, д. 7, отель «Лермонтовъ».

rb-design.ru

Империял отель, пос. Лермонтово



РАСПОЛОЖЕНИЕ В 50 км от ж/д вокзала Туапсе, в центральной части курортного посёлка Лермонтово, рядом с аквапарком «Черномор».

ДЕТИ Принимаются с любого возраста.

РАЗМЕЩЕНИЕ Четырёхэтажный корпус.

- 2-местные стандартные номера
- 3-местные 2-комнатные номера
- 2-местные 2-комнатные номера люкс категории А.

Все номера с удобствами. В номерах: ТВ, холодильник, кондиционер, электрочайник, балкон (кроме номеров на первом этаже).

ДЛЯ ОТДЫХА Бассейны в аквапарке (посещение бесплатное), кафе, массажный и косметические кабинеты, мини-сауна «Кедровая здравница», парикмахерская, зона Wi-Fi, экскурсионное обслуживание, автостоянка.

ПЛЯЖ Галечный оборудованный, в 150 м от отеля. Пляж арендуется у санатория «Лермонтово». Вход по пропускам. Лежаки, душевые, туалет, кабинки для переодевания.

АДРЕС Россия, Краснодарский край, Туапсинский район, пос. Лермонтово, ул. Ленина, д. 18, отель «Империял».



Экватор гостиница, пос. Лермонтово



РАСПОЛОЖЕНИЕ В 52 км от ж/д вокзала г. Туапсе, в поселке Лермонтово, рядом с аквапарком «Черномор».

ДЛЯ ОТДЫХА Два открытых бассейна, бар, бильярд, настольный теннис, автостоянка, экскурсионное обслуживание.

РАЗМЕЩЕНИЕ 4-х этажный корпус рассчитан на 170 человек.
• 2-3-местные стандартные номера с лоджией и без.

ПЛЯЖ Песчано-галечный поселковый, 300 м от корпуса. На пляже: прокат пляжного инвентаря, водные развлечения.

Все номера с удобствами. В номерах: ТВ, холодильник, сплит-система.

АДРЕС Россия, Краснодарский край, Туапсинский район, пос. Лермонтово, ул. Ленина, д. 58 Б, гостиница «Экватор».

ДЕТИ Принимаются с любого возраста.



АМИГО отель, пос. Новомихайловский



РАСПОЛОЖЕНИЕ В 41 км от ж/д вокзала г. Туапсе, в поселке Новомихайловский, в 100 м от моря.

ДЛЯ ОТДЫХА Открытый бассейн, кафе, бар, настольный теннис, магазин, рынок, диско-клуб, яхт-клуб, экскурсионное обслуживание, Wi-Fi.

РАЗМЕЩЕНИЕ Два 4-х этажных корпуса рассчитаны на 110 человек.
• 2-3-местные стандартные номера. Все номера с удобствами. В номерах: ТВ, холодильник, кондиционер, балкон — не во всех номерах.

ПЛЯЖ Песчано-галечный поселковый. На пляже: прокат пляжного инвентаря, водные развлечения.

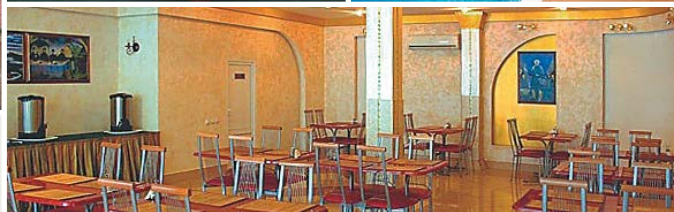
ДЕТИ Принимаются с любого возраста.

АДРЕС Россия, Краснодарский край, Туапсинский район, пос. Новомихайловский, ул. Морская, д. 24 А, отель «Амиго».





Салют гостиничный комплекс, пос. Новомихайловский



РАСПОЛОЖЕНИЕ В 40 км от ж/д вокзала Туапсе, в курортной зоне пос. Новомихайловский.

ДЕТИ Принимаются с любого возраста. Есть детская площадка, детский бассейн с водной горкой и гейзером.

РАЗМЕЩЕНИЕ Четырёхэтажный корпус.

- 2-местные стандартные номера
 - 3-местные стандартные номера
 - 2-местные 2-комнатные номера люкс.
- Все номера с удобствами. В номерах: ТВ, холодильник, сплит-система, балкон (кроме номеров на четвёртом этаже).

ДЛЯ ОТДЫХА Открытый бассейн, аква-комплекс (бассейн с джакузи, противотоком и гидромассажем, турецкая баня, финская сауна, фито-бар), кафе-бар, услуги прачечной, беседка с мангалом, бильярд, камера хранения, автостоянка, зона Wi-Fi, экскурсионное обслуживание.

ПЛЯЖ Галечный, общепоселковый, оборудованный, в 800 м от комплекса. Платные услуги: гидроциклы, катера, прокат лодок, «банан», прокат пляжного инвентаря. Летом — доставка на пляж транспортом гостиницы, по расписанию.

АДРЕС Россия, Краснодарский край, Туапсинский район, пос. Новомихайловский, ул. Строителей, д. 5, гостиничный комплекс «Салют».

rb-design.ru

Мария гостиница, пос. Новомихайловский-2



РАСПОЛОЖЕНИЕ В 35 км от г. Туапсе, между посёлками Лермонтово и Новомихайловский, в урочище Широкая цельь.

ДЕТИ Принимаются с любого возраста.

АДРЕС Россия, Краснодарский Край, Туапсинский район, пос. Новомихайловский-2, урочище Широкая цельь, гостиница «Мария».

РАЗМЕЩЕНИЕ Пятиэтажный корпус.
• 2-3-местные стандартные номера.
Все номера с удобствами. В номерах: ТВ, холодильник, кондиционер, балкон.

ДЛЯ ОТДЫХА Открытый бассейн с фонтаном, спортивная площадка, настольный теннис, бар, бильярд, беседка с мангалом, охраняемая автостоянка.

ПЛЯЖ Песчано-галечный, арендуемый у ВДЦ «Орлёнок», оборудованный, расположен в 700 м от гостиницы.



Аквармарин SPA отель, пос. Новомихайловский-2



РАСПОЛОЖЕНИЕ В Туапсинском районе, между посёлками Лермонтово и Новомихайловский, в урочище Широкая щель. В 40 км от г. Туапсе, в 150 км от аэропорта г. Краснодар. Отель находится на территории элитного комплекса жилой недвижимости «Резиденция солнца», площадью в 11 га.

РАЗМЕЩЕНИЕ 8-ми этажный корпус с лифтом, рассчитанный на 51 номер.

- 2-местные номера Standart
- 2-местные номера Superior
- 2-местные 2-комнатные номера Deluxe

- 2-местные 2-комнатные номера Suite. Все номера с удобствами. В номерах: фен, ТВ, телефон, кондиционер, мини-бар, Wi-Fi, кресло-кровать/диван, балкон или просторная летняя веранда. В номерах Deluxe и Suite — халат, тапочки. В номере Deluxe между комнатами нет двери.

ДЕТИ Принимаются с любого возраста. Есть детская площадка, детский клуб «Неунывай-ка», услуги няни (по предварительной брони), анимация, открытый бассейн с подогреваемой водой.

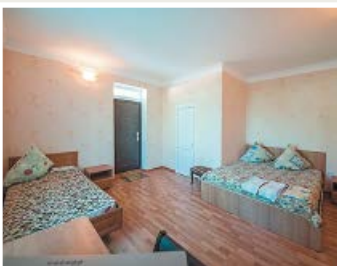
ДЛЯ ОТДЫХА Открытый бассейн, закрытый бассейн 10X5 м, открытое джакузи с подогреваемой водой, тренажёрный зал, настольный теннис, два ресторана «Адажио» и «Бриз», лобби-бар, бар и летние беседки у бассейна, финская сауна, студия красоты, СПА-комплекс (программы для лица и тела, массаж), боулинг, возможность пеших и велосипедных прогулок, джиппинг, рыбалка, консьерж-услуги, бизнес-услуги, конференц-зал (на 45 мест), переговорная комната (на 30 мест), экскурсионное обслуживание, охраняемая парковка, анимационные программы, Wi-Fi

на территории всего отеля.

ПЛЯЖ Песчаный с собственной выделенной зоной, оборудованный, в 1500 м от отеля. Осуществляется доставка на пляж транспортом отеля по расписанию (в осенне-зимний период осуществляется доставка на галечный пляж пансионата «Геолог»).

АДРЕС Россия, Краснодарский край, Туапсинский район, пос. Новомихайловский-2, урочище Широкая щель, уч. 9, «Резиденция солнца», SPA отель «Аквармарин».

Максим гостиница, пос. Новомихайловский



РАСПОЛОЖЕНИЕ В курортном посёлке Новомихайловский, в 1000 м от моря, в тихом месте на берегу реки, впадающей в море.

РАЗМЕЩЕНИЕ 3-х этажный корпус, рассчитанный на 53 человека.

- 1-2-3-местные стандартные номера. Все номера с удобствами. В номере: ТВ, холодильник, сплит-система, в некоторых номерах балкон.

ДЕТИ Принимаются с любого возраста. Есть детская площадка.

ДЛЯ ОТДЫХА Открытый летний бассейн с шезлонгами, кафе-бар, зона Wi-Fi, экскурсионное обслуживание, автостоянка.

ПЛЯЖ Галечный поселковый, в 1000 м от гостиницы. К морю ведёт пешеходная дорожка вдоль горной реки.

АДРЕС Россия, Краснодарский край, Туапсинский район, пос. Новомихайловский, пер. Автобазовский, д. 10, гостиница «Максим».





Торнадо гостиничный комплекс, пос. Новомихайловский



РАСПОЛОЖЕНИЕ В 15 км южнее пос. Джубга по направлению к Туапсе, в курортной зоне пос. Новомихайловский, примыкает непосредственно к пляжу.

ТВ, холодильник; в номерах 1 категории и студии — кондиционер; в номерах 2 категории — вентилятор.

РАЗМЕЩЕНИЕ Три корпуса, соединённые в единый комплекс.

- 3-местные стандартные номера
- 2-местные номера 1 и 2 категории с видом во двор или на море
- 2-местные номера студии.

Все номера с удобствами. В номерах:

ДЕТИ Принимаются с любого возраста. Есть игровая площадка.

ДЛЯ ОТДЫХА Небольшой открытый бассейн, бар, ресторан, кафе, магазины, рынок, дискотеки, аптека, сейф у администратора, автостоянка, экскурсионное обслуживание, прогулки на яхте.

ПЛЯЖ Галечный, общекурортный, расположен в 20 м от комплекса. На пляже: прокат пляжного инвентаря, водные развлечения.

АДРЕС Россия, Краснодарский край, Туапсинский район, пос. Новомихайловский, ул. Морская, д. 41, гостиничный комплекс «Торнадо».

rb-design.ru

Торнадо база отдыха, пос. Новомихайловский



РАСПОЛОЖЕНИЕ В 15 км южнее посёлка Джубга по направлению к Туапсе, в курортной зоне пос. Новомихайловский.

ДЛЯ ОТДЫХА Открытый бассейн, яхт-клуб, настольный теннис, кафе, бары, дискотека, бильярд, магазины, зал игровых автоматов, сауна, массажный кабинет, автостоянка, сейф у администратора, экскурсионное бюро.

РАЗМЕЩЕНИЕ Три корпуса и бунгало.

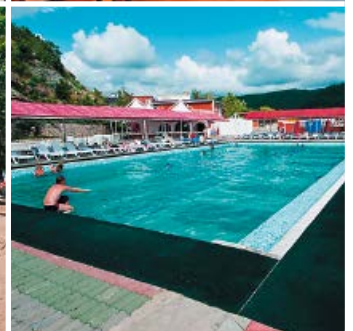
- 2-местные стандартные номера
- 2-местные полуторакомнатные номера.

Все номера с удобствами. В номерах: ТВ, холодильник, кондиционер, балкон или терраса.

ПЛЯЖ Галечный с собственной выделенной зоной, расположен в 50 м от корпусов, оборудованный тентовыми навесами и лежаками. На пляже: прокат пляжного инвентаря, водные развлечения.

ДЕТИ Принимаются с любого возраста. Есть игровая площадка.

АДРЕС Россия, Краснодарский край, Туапсинский район, пос. Новомихайловский, база отдыха «Торнадо».





Геолог Ямала оздоровительный комплекс, пос. Ольгинка



РАСПОЛОЖЕНИЕ В лесопарковой зоне площадью 9 га, в 30 км от Туапсе. Комплекс представляет собой закрытую, круглосуточно охраняемую территорию с видеонаблюдением.

РАЗМЕЩЕНИЕ Пятиэтажный корпус и 25 коттеджей на 500 мест.

- 2-местные стандартные номера
- 2-местные 2-комнатные номера люкс
- 3-местные 2-комнатные коттеджи.

Все номера с удобствами. В номерах: ТВ, холодильник, кондиционер. В некоторых номерах балконы.

ДЕТИ Принимаются с любого возраста. Есть детская комната с воспитателем, детская площадка, детская анимация.

ДЛЯ ОТДЫХА Открытый бассейн на пляже, бар и ресторан на пляже, сауна, бильярд, футбольное поле, спортивная площадка (волейбол, баскетбол), экскурсионное обслуживание, охраняемая автостоянка.

ПЛЯЖ Галечный с собственной выделенной зоной, в 500 м от комплекса. Оборудован зонтиками, шезлонгами и теневыми навесами. На пляже: открытый бар, пункт проката и водные развлечения (гидроциклы, катамараны). Расположен через дорогу от комплекса, к пляжу ведёт лестница и подземный переход.

АДРЕС Россия, Краснодарский край, Туапсинский район, пос. Ольгинка, оздоровительный комплекс «Геолог Ямала».

ru-design.ru

Лелюкс отель, пос. Ольгинка



РАСПОЛОЖЕНИЕ В 29 км к северу от г. Туапсе, в курортном посёлке Ольгинка.

РАЗМЕЩЕНИЕ Три благоустроенных корпуса рассчитаны на 250 мест.

- 2-3-местные стандартные номера
- 2-местные номера полулюкс
- 2-местные 2-комнатные номера люкс (малый, средний, большой).

Все номера с удобствами. В номерах: ТВ, холодильник, кондиционер, общий балкон. В полулюксах и люксах — отдельные

кровать или одна двухспальная, два кресла-кровать или раскладной диван.

ДЕТИ Принимаются с любого возраста. Есть детская площадка.

ДЛЯ ОТДЫХА Открытый бассейн под навесом, настольный теннис, кафе-столовая, сауна, бильярд, Wi-Fi на территории отеля, экскурсионное обслуживание, охраняемая автостоянка.

ПЛЯЖ Галечный, поселковый, в 1000 м от отеля, необорудованный, организуется доставка на пляж транспортом отеля по расписанию.

АДРЕС Россия, Краснодарский край, Туапсинский район, пос. Ольгинка, Школьный микр-н, д. 7, отель «Лелюкс».



Ателика Гранд Босфор отель, пос. Ольгинка



РАСПОЛОЖЕНИЕ В экологически чистой курортной зоне Туапсинского района, на второй береговой линии, у подножия Агрйского заповедника. В 28 км от Туапсе, в 145 км от Краснодара.

РАЗМЕЩЕНИЕ Шестиэтажный корпус с лифтом на 186 мест.
• 2-местные стандартные номера
• 2-местные номера студии
• 2-местные 2-комнатные номера
• 2-местные 3-комнатные номера люкс.

Все номера с удобствами. В номерах: ТВ, мини-бар, кондиционер. В большинстве номеров есть кресло-кровать или раскладной диван.

ДЕТИ Принимаются с любого возраста. Детская комната, детское меню на шведском столе, детский надувной бассейн, анимация.

ДЛЯ ОТДЫХА Открытый бассейн с лежаками и зонтиками, Wi-Fi на территории отеля, спортивный зал, настольный теннис, прокат

спортивного инвентаря, библиотека, ежедневные анимационные программы, автостоянка, Pool-бар, экскурсионное обслуживание.

ПЛЯЖ Галечный поселковый в 500 м. от отеля. Зонтики, шезлонги (за доп. плату). На пляже: раздевалки, кафе-бар, водные развлечения.

АДРЕС Россия, Краснодарский край, Туапсинский район пос. Ольгинка, ул. Заречная, д. 1-а, отель «Ателика Гранд Босфор».



Санвиль Парадайз отель, пос. Ольгинка



РАСПОЛОЖЕНИЕ В экологически чистой курортной зоне Туапсинского района, на второй береговой линии, у подножия Агринского заповедника. В 28 км от г. Туапсе, в 145 км от г. Краснодар.

РАЗМЕЩЕНИЕ 5-ти этажный корпус, рассчитанный на 122 места.
• 2-х местные стандартные номера
• 2-х местные номера студии
• 2-х местные 2-х комнатные номера.
Все номера с удобствами. В номерах: ТВ,

мини-холодильник, фен (кроме стандартных номеров), кондиционер, балкон (не во всех номерах).

ДЕТИ Принимаются с любого возраста. Детская площадка, прокат детских кроваток.

ДЛЯ ОТДЫХА Закрытый бассейн (7X4 м), сауна, Wi-Fi, камера хранения багажа, сейфовые ячейки, автостоянка, экскурсионное обслуживание.

ПЛЯЖ Галечный общепоселковый, в 700 м от отеля. Оборудован платными лежаками и зонтиками. На пляже: раздевалки, кафе-бар, водные развлечения (прогулки на катере, гидроциклы, водные лыжи, бананобут, парашют, занятия дайвингом).

АДРЕС Россия, Краснодарский край, Туапсинский район, пос. Ольгинка, ул. Заречная, д. 22, отель «Санвиль Парадайз».



Орбита оздоровительный комплекс, пос. Ольгинка



РАСПОЛОЖЕНИЕ В 28 км от ж/д вокзала г. Туапсе, в центре курортной зоны посёлка Ольгинка, на самом берегу моря.

РАЗМЕЩЕНИЕ Пять корпусов и коттеджи, рассчитанные на 756 мест.

- 1-местные стандартные номера
- 2-местные стандартные номера с балконом / без балкона
- 2-местные номера студии
- 2-местные 2-комнатные номера люкс
- 2-местные 2-комнатные номера люкс плюс
- 2-местные номера апартаменты

• 2-уровневые 4-местные номера сьют. Все номера с удобствами. В номерах: ТВ, фен, мини-бар, сплит-система, телефон, электрочайник, сейф, Wi-Fi. В люксах, апартаментах и сьютах — халат и тапочки, набор посуды, в некоторых номерах гладильная доска, утюг, есть оборудованная кухня.

ДЕТИ Принимаются с любого возраста. Открытый детский бассейн с фонтаном, открытый бассейн, игровая комната с воспитателем, детская площадка, паровозик.

ЛЕЧЕНИЕ Заболевания нервной системы, бронхолегочной системы, сердечно-сосу-

дистой системы, опорно-двигательного аппарата, ЛОР-органов, стоматологическое лечение, мониторинговая очистка кишечника.

ДЛЯ ОТДЫХА Открытый плавательный бассейн с водными аттракционами, водно-развлекательный комплекс (крытый бассейн, джакузи, сауна, турецкая баня), тренажёрный зал, спортивные площадки (теннис, волейбол, мини-футбол, мини-гольф), шахматы, столовая, сеть кафе и ресторанов, ночной клуб, сеть магазинов, дискотеки, бильярдный зал, русская баня, медицинский центр, аптека, киноконцертный,

актовые и конференц-залы, интернет-класс, игровые автоматы, океанариум, Wi-Fi на всей территории отеля, охраняемая автостоянка, культурные и экскурсионные программы.

ПЛЯЖ Галечный, в 100 м от корпусов. На пляже: спасательный и медицинский пункт, зонтики, шезлонги, дайвинг-центр (ознакомительное погружение, подводная охота), гидроциклы, катера, лодки, водные лыжи, парашют, «банан».

АДРЕС Россия, Краснодарский край, Туапсинский район, пос. Ольгинка, оздоровительный комплекс «Орбита».

Прометей оздоровительный комплекс, пос. Небуг



РАСПОЛОЖЕНИЕ В 12 км от г. Туапсе, на возвышенности, в экологически чистой курортной зоне, в 250 м от моря.

РАЗМЕЩЕНИЕ 5-этажный корпус № 1, 2 с лифтом, рассчитанные на 265 номеров.

- 2-местные стандартные номера
- 1-местные номера повышенной комфортности
- 2-местные 2-комнатные номера полулюкс
- 2-местные номера студия.

Все номера с удобствами. В номерах: кабельное ТВ, холодильник, кондиционер, интернет Wi-Fi, балкон. В номерах ПК, полулюкс

и студия — электрочайник, телефон, фен. **ДЕТИ** Принимаются с любого возраста.

Детский городок с открытым плавательным бассейном с пресной подогреваемой водой, детская комната с воспитателем, морской клуб «Осьминожки», детская анимация. На пляже — горка с надувным бассейном, батут.

ЛЕЧЕНИЕ Заболевания опорно-двигательного аппарата, органы дыхания, сердечно-сосудистой системы, гинекологии, нервной системы, оздоровительный курс для детей.

ДЛЯ ОТДЫХА Кафе, бары, магазины, торговая галерея, тренажёрный зал с ин-

структором, спортивные площадки (теннис, волейбол, баскетбол, мини-футбол, бадминтон), настольный теннис, прокат спортивного инвентаря, бильярд, танцевальная площадка с открытой эстрадой, мини 3D-кинотеатр, русская баня с открытым бассейном, конференц-зал, библиотека, компьютерный клуб, парикмахерская, камера хранения и индивидуальные сейфовые ячейки, прачечная, банкомат, Wi-Fi, междугородная связь, авиа- и ж/д билеты, развлекательные программы, концерты, анимация, «пенные» дискотеки,

экскурсионное обслуживание.

ПЛЯЖ Галечный, с собственной выделенной зоной, в 250–300 м от корпусов, протяжённостью 300 м. Для спуска к пляжу и подъёму — лифт и лестница. На пляже: тентовые навесы, лежаки, азарий, душевые кабинки, прокат пляжных принадлежностей, катамараны, водные мотоциклы, прогулочный катер, водные аттракционы, кафе.

АДРЕС Россия, Краснодарский край, Туапсинский район, пос. Небуг, оздоровительный комплекс «Прометей».

Белая Русь санаторий, пос. Небуг



РАСПОЛОЖЕНИЕ В живописном уголке Туапсинской бухты, в экологически чистой зоне, на высоте 40 метров над уровнем моря. В 26 км к северу от Туапсе, в посёлке Майский (район посёлка Небуг).

РАЗМЕЩЕНИЕ Восьмитажный корпус на 272 номера. Лифт, крытый переход с лечебно-диагностическим центром.

- 1-местные стандартные номера с балконом и без
- 1-местные номера повышенной комфортности с балконом и без
- 2-местные стандартные номера с балконом

- 2-местные номера повышенной комфортности
- 2-местные 2-комнатные номера люкс. Все номера с удобствами. В номерах: ТВ, холодильник, кондиционер, телефон, сейф, фен, халат, тапочки, балкон (не во всех номерах).

ДЕТИ Принимаются с любого возраста. Детский уголок в холле, игровая площадка, детская комната, детский бассейн с морской водой на пляже.

ЛЕЧЕНИЕ Заболевания опорно-двигательного аппарата, сердечно-сосудистой

и нервной систем, органов дыхания. Гинекологические и урологические заболевания.

ДЛЯ ОТДЫХА Открытый и закрытый бассейны с морской водой и водными аттракционами, большой спортивный зал, зал лечебной физкультуры с тренажёрами для детей и взрослых, настольный теннис, теннисные корты, баскетбольная, волейбольная и футбольная площадки, рестораны восточной и европейской кухни, лобби-бар, бильярд, сауна, русская баня, библиотека, кинозал, конференц-зал, компьютерный

салон, Wi-Fi (в холле), аптека, парковка.

ПЛЯЖ Галечный с собственным выделенной зоной, в 450 м от корпуса. На пляже: современные раздевалки с душем, туалеты, пункт проката пляжного и спортивного инвентаря, кафе, беседка, комплекты для подводного плавания, катамараны, гидроциклы и т. п., скоростной катер, яхта, рыболовные принадлежности. Спуск к пляжу по терренкуру санатория.

АДРЕС Россия, Краснодарский край, Туапсинский район, пос. Майский (район пос. Небуг), санаторий «Белая Русь».

Гелиопарк Небуг отель, пос. Небуг



РАСПОЛОЖЕНИЕ В 30 м над уровнем моря, на первой береговой линии, недалеко от аквапарка «Дельфин» и дельфинария «Аквариум». В 16 км от ж/д вокзала Туапсе, в 150 км от Краснодара.

РАЗМЕЩЕНИЕ Семизатный корпус с лифтом на 90 номеров.

- 2-местные стандартные номера с видом на море DBLS / TWINS
- 2-местные улучшенные номера с видом на море Superior DBL
- 2-местные номера студии

- 2-местные номера полулюкс
- 2-местный 2-комнатный номер люкс
- 4-местные 2-комнатные номера connect А и В

Все номера с удобствами. В номерах: ТВ, мини-бар, кондиционер, фен, телефон, Wi-Fi, балкон (не во всех номерах).

ДЕТИ Принимаются с любого возраста. Детская площадка, детский клуб, анимация.

ДЛЯ ОТДЫХА Открытый бассейн с пресной подогретой водой, ресторан «Sorgento»,

бар «Paluba», лобби-бар, караоке-зал, Wi-Fi, сауна, анимация, услуги прачечной, салон красоты, массаж (тайский и классический), автостоянка, экскурсионное обслуживание.

ПЛЯЖ Галечный, с собственной выделенной зоной. Зонтики, шезлонги. К пляжу

ведёт спуск по лестнице.

АДРЕС Россия, Краснодарский край, Туапсинский район, пос. Небуг, Новороссийское шоссе, д. 10, отель «Гелиопарк Небуг».



Ателика Небуг курортный отель, пос. Небуг



РАСПОЛОЖЕНИЕ На высоком берегу в лесопарковой зоне, в 18 км к северу от г. Туапсе, в поселке Небуг. Занимает территорию общей площадью 3 га и имеет собственный выход к морю.

РАЗМЕЩЕНИЕ Два корпуса на 282 места.

- 2-3-местные номера эконом
- 2-местные стандартные номера с видом на море
- 2-местные стандартные номера плюс с видом на море

- 2-местные 2-комнатные номера с видом на море и без.

Все номера с удобствами. В номерах: ТВ, холодильник, кондиционер (в номерах эконом — оконный), балкон (кроме нескольких номеров эконом).

ДЕТИ Принимаются с любого возраста. Детская комната, детская площадка, детский бассейн, анимация и детское меню в ресторане.

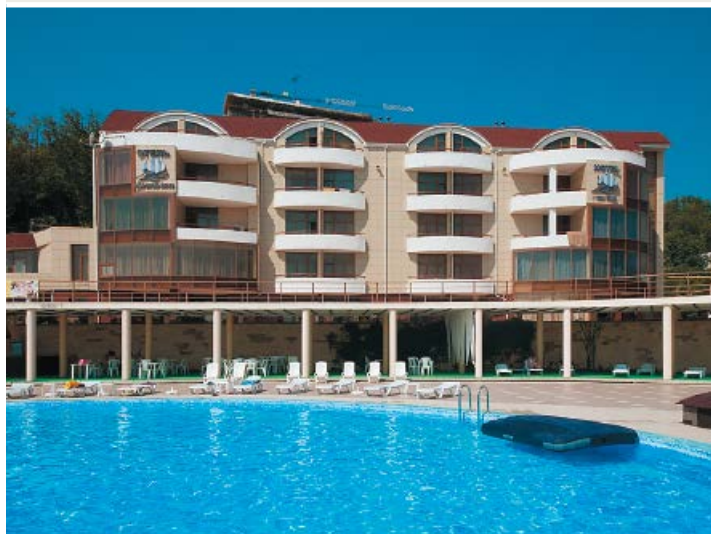
ДЛЯ ОТДЫХА Открытый бассейн с зонтиками и шезлонгами, многофункциональная спортивная площадка (теннисный корт, площадка для волейбола, баскетбола и мини-футбола), настольный теннис, прокат спортивного инвентаря, кафе, бар, сейфовые ячейки, медпункт, автостоянка, сауна, конференц-зал, библиотека, экскурсионное бюро, гладильная комната, Wi-Fi зона, заказ авиа- и ж/д билетов. Недалеко от отеля расположены аквапарк и крытый дельфинарий.

ПЛЯЖ Галечный, с собственной выделенной зоной, в 300 м от корпусов. Оборудован зонтиками и лежаками. На пляже: кафе, кабинки для переодевания, туалет. Спуск к морю по дорожке и лестнице. От отеля до лестницы ходит электрокар.

АДРЕС Россия, Краснодарский край, Туапсинский район, пос. Небуг-1, курортный отель «Ателика Небуг».



Морской клуб отель, пос. Небуг



РАСПОЛОЖЕНИЕ В 15 км от г. Туапсе, в 145 км от г. Краснодар, в посёлке Небуг.

РАЗМЕЩЕНИЕ Два корпуса (5- и 2-этажные), рассчитанные на 56 номеров.

- 2-местные номера эконом
 - 2-местные стандартные номера с видом на море / без вида на море
 - 2-местные 2-комнатные номера люкс с видом на море / без вида на море.
- Все номера с удобствами. В номерах: спутниковое ТВ, холодильник, сплит-система, телефон, балкон.

ДЕТИ Принимаются с любого возраста. Есть детская игровая комната, детская площадка.

ДЛЯ ОТДЫХА Открытый бассейн с пресной подогреваемой водой, кафе, бар-ресторан, беседки-срубы, автостоянка, Wi-Fi на территории, конференц-зал (на 50 мест), экскурсионное обслуживание, массажный кабинет. В 200 м от отеля находится аквапарк «Дельфин» и дельфинарий «Аквामир».

ПЛЯЖ Галечный общекурортный, расположен в 30 м от отеля.

АДРЕС Россия, Краснодарский край, Туапсинский район, пос. Небуг, ул. Приморская, д. 27, отель «Морской клуб».

rb-design.ru

Черноморье пансионат, пос. Небуг



РАСПОЛОЖЕНИЕ В 12 км от г. Туапсе, в посёлке Небуг, рядом с аквапарком «Дельфин» и дельфинарием «Аквамир», на берегу реки Небуг.

РАЗМЕЩЕНИЕ Три 4-х этажных корпуса, рассчитаны на 280 мест.

- 1-2-местные стандартные номера
- 2-местные стандартные увеличенные номера
- 2-местные номера студия с балконом / без балкона.

Все номера с удобствами. В номерах: ТВ, холодильник, кондиционер, фен, сейф, Wi-Fi, балкон (кроме 1 этажа).

ДЕТИ Принимаются с любого возраста. Есть детская площадка.

ДЛЯ ОТДЫХА Открытый бассейн, спортивные площадки (волейбольная и баскетбольная), мини футбольное поле, настольный теннис, кафе, интернет Wi-Fi, беседка для отдыха, шезлонги и зонты, автостоянка, экскурсионное обслуживание.

ПЛЯЖ Галечный поселковый, расположен в 50 м от пансионата.

АДРЕС Россия, Краснодарский край, Туапсинский район, пос. Небуг, ул. Приморская, д. 27 Б, пансионат «Черноморье».



Ямал оздоровительный комплекс, пос. Небуг



РАСПОЛОЖЕНИЕ В живописном и экологически чистом месте. В 11 км от ж/д вокзала г. Туапсе, в 150 км от аэропорта г. Краснодар. «Ямал» входит в курортный комплекс «Газпром Ямал».

РАЗМЕЩЕНИЕ

Два корпуса, рассчитанные на 345 номеров.

- 2-местные номера 1 категории с видом на море и горы
- 2-местные номера студия с видом на море и горы
- 2-местные 2-комнатные номера студия
- 2-местные 2-комнатные номера люкс.

Все номера с удобствами. В номерах: фен, спутниковое ТВ, холодильник, мини-бар, кондиционер, телефон, кресло-кровать или диван, балкон (не во всех номерах).

ДЕТИ Принимаются с любого возраста.

Детская комната, услуги няни, зал компьютерных игр, детская анимация.

ЛЕЧЕНИЕ Заболевания опорно-двигательного аппарата, нервной системы, органов дыхания, органов пищеварения, сердечно-сосудистой системы, мочеполовой системы, гинекологии, органов зрения, эндокринной системы и нарушения обмена веществ.

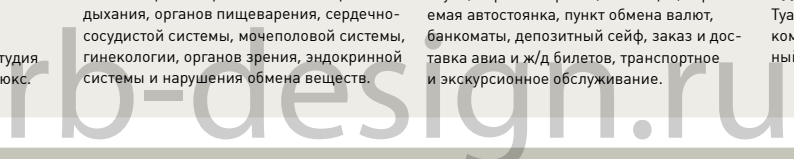
ДЛЯ ОТДЫХА Несколько ресторанов

и баров, ночной клуб, закрытый открытый бассейны, тренажерный зал, прокат спортивного инвентаря, настольный теннис, игровые автоматы, универсальный спортивный зал (с дубовым паркетом), конференц-залы, переговорные комнаты, бизнес-центр, бильярд, зона Wi-Fi в холле комплекса, сауна, парикмахерская, анимация, охраняемая автостоянка, пункт обмена валют, банкоматы, депозитный сейф, заказ и доставка авиа и ж/д билетов, транспортное и экскурсионное обслуживание.

ПЛЯЖ Галечный оборудованный, с собственной выделенной зоной, в 250 м от комплекса.

Есть бар. Прокат пляжного инвентаря: зонты, шезлонги и лежаки. Лодочная станция — велосипеды, мотоциклы, лодки, яхта. Школа подводного плавания. Спуск на пляж на панорамном лифте и по подземному переходу — за 5 минут.

АДРЕС Россия, Краснодарский край, Туапсинский район, пос. Небуг, курортный комплекс «Газпром Ямал», оздоровительный комплекс «Ямал».



Молния отель, пос. Небуг



РАСПОЛОЖЕНИЕ В живописном и экологически чистом месте. В 11 км от ж/д вокзала г. Туапсе, в 150 км от аэропорта г. Краснодар. «Ямал» входит в курортный комплекс «Газпром Ямал».

РАЗМЕЩЕНИЕ

7-ми этажный корпус с лифтом, рассчитанный на 269 номеров.

- 1-2-местные номера 1 категории
- 2-местные номера студия
- 2-местные 2-комнатные номера люкс
- 2-местные 2-комнатные номера апартаменты.

Все номера с удобствами. В номерах: фен,

спутниковое ТВ, мини-бар, телефон, балкон. В студии — сейф, в люксе — два раскладных дивана, в апартаментах — DVD, в гостинице встроенная стенка-кухня, СВЧ-печь, большой аквариум.

ДЕТИ Принимаются с любого возраста.

Детская комната, услуги няни, зал компьютерных игр, детская анимация.

ДЛЯ ОТДЫХА Несколько ресторанов и баров, ночной клуб, открытый бассейн с пресной подогреваемой водой и мини-горками (мая-октябрь), тренажерный зал, футбольное поле с натуральным травяным

газоном, открытые теннисные корты с искусственным покрытием, спортивные площадки (баскетбол, волейбол, мини-футбол с искусственным покрытием), прокат спортивного инвентаря, настольный теннис, бильярдный центр, игровые автоматы, конференц-залы, залы для переговоров, бизнес-центр, зона Wi-Fi (в холле отеля), сауна, парикмахерская, анимация, охраняемая автостоянка, пункт обмена валют, банкоматы, депозитный сейф, заказ и доставка авиа и ж/д билетов, транспортное и экскурсионное обслуживание.

ПЛЯЖ Галечный с собственной выделенной зоной, расположен в 300 м от отеля,

оборудован душевыми, кабинками для переодевания, фонтанчиками с питьевой водой, пункт проката пляжного инвентаря — зонты, шезлонги и лежаки, лодочная станция — велосипеды, мотоциклы, лодки, яхта; школа подводного плавания, бар. Осуществляется доставка транспортом отеля.

АДРЕС Россия, Краснодарский край, Туапсинский район, пос. Небуг, курортный комплекс «Газпром Ямал», отель «Молния».



Автотранспортник России санаторий, пос. Агой



РАСПОЛОЖЕНИЕ В 15 км от ж/д вокзала г. Туапсе, в курортной зоне пос. Агой, на самом берегу моря.

РАЗМЕЩЕНИЕ 12-ти этажный корпус рассчитан на 430 человек.
• 2-местные стандартные номера
• 2-местные номера 1 категории
• 2-местные номера студия
• 2-местные 2-комнатные номера люкс.
Все номера с удобствами. В номерах: ТВ, холодильник, кондиционер, телефон, радио, лоджия.

ДЕТИ Принимаются с любого возраста. Детская комната с воспитателем, детский городок, игровая площадка на пляже.

ЛЕЧЕНИЕ Заболевания сердечно-сосудистой и нервной систем, опорно-двигательного аппарата, органов дыхания, кожные заболевания, педиатрия, улучшение обменных процессов организма.

ДЛЯ ОТДЫХА Открытый бассейн с подогреваемой водой, кафе, бары, ночной дискотек, бильярд, тренажерный зал, спор-

тивные площадки, настольный теннис, бадминтон, прокат спортивного инвентаря, киноконцертный зал, конференц-залы, баня-сауна с бассейном, парикмахерская, депозитный сейф, организуются развлекательные программы, экскурсии, автостоянка, банкомат, зона Wi-Fi (в лобби-баре).

ПЛЯЖ Галечный, оборудованный теневыми навесами и лежаками, в 40 м от корпуса. На пляже: гидроциклы, лодки, катамараны, кафе, бары, сауна, раздевалки, душевые, шезлонги, зонты.

АДРЕС Россия, Краснодарский край, Туапсинский район, пос. Агой, ул. Центральная, д. 53, санаторий «Автотранспортник России».

Зелёный Гай пансионат, пос. Дедеркой



РАСПОЛОЖЕНИЕ В лесном массиве на возвышенности, с которой открывается панорамный вид на Чёрное море. В 7 км от г. Туапсе, в 175 км от аэропорта Краснодара, в 153 от аэропорта г. Сочи.

РАЗМЕЩЕНИЕ Три благоустроенных корпуса и комфортабельные коттеджи, рассчитанные на 250 мест.
• 2-местные стандартные номера
• 2-местные улучшенные номера 1 категории
• 2-местные номера Экстра 1 категории

• 1-местные номера полулюкс
• 2-местные семейные номера 1 категории
• 2-х местные 2-комнатные семейные номера 1 категории.
Все номера с удобствами. В номерах: ТВ, холодильник, кондиционер, балкон. В полулюксах и семейных номерах — фен, сейф.

ДЕТИ Принимаются с любого возраста. Детская площадка с каруселями, детская комната, детский каркасный открытый бассейн, анимация.

ЛЕЧЕНИЕ Общетерапевтического профиля.

ДЛЯ ОТДЫХА Закрытый бассейн с элементами аквапарка, универсальная спортивная площадка (футбол, волейбол, бадминтон), настольный теннис, тир, дартс, прокат спортивного инвентаря, диско-бар, бар-шашлычная, ночной клуб, бильярдный зал, сауна с мини-бассейнами (один открытый с подогревом), танцплощадка, библиотека, конференц-зал, охраняемая автостоянка, банкомат, мини-зоопарк, сувенирный магазин, экскурсионное обслуживание.

ПЛЯЖ Галечный, с собственной выделенной зоной. Спуск к пляжу по лестнице или по терренкуру (естественный ландшафт с дорожками с дозированными расстояниями, вдоль дорожек стоят скамейки, где можно передохнуть и насладиться прохладой). На пляже: шезлонги, зонтики, спасательный пункт.

АДРЕС Россия, Краснодарский край, Туапсинский район, пос. Дедеркой, пансионат «Зелёный Гай».



Маяк пансионат, пос. Шепси



РАСПОЛОЖЕНИЕ В 20 км от ж/д вокзала г. Туапсе, на границе Туапсинского района и района Большого Сочи, в 250 м от моря.

ЛЕЧЕНИЕ Заболевания органов дыхания, нервной системы, опорно-двигательного аппарата, избыточный вес.

РАЗМЕЩЕНИЕ

Пансионат рассчитан на 350 человек.
• 1–2–3-местные стандартные номера.
Все номера с удобствами. В номерах: ТВ, холодильник, в некоторых номерах балкон.

ДЛЯ ОТДЫХА Бар, летнее кафе, тренажёрный зал, настольный теннис, концертный зал, медицинский центр, сауна с бассейном, депозитный сейф, камера хранения, автостоянка, организуются дискотеки, экскурсии.

деревьев, с площадками для отдыха. Водные развлечения: гидроциклы, лодки, водные лыжи, банан.

ДЕТИ Принимаются с любого возраста. Детская комната с воспитателем.

ПЛЯЖ Галечный, оборудован медпунктом, спасательной станцией. Спуск к морю по пологому серпантину в тенистой зелени

АДРЕС Россия, Краснодарский край, Туапсинский район, пос. Шепси, пансионат «Маяк».

rb-design.ru

Энергетик база отдыха, пос. Шепси



РАСПОЛОЖЕНИЕ В 13 км от г. Туапсе, в живописном уголке, на территории 10 га старинного лесопарка.

ДЕТИ Принимаются с 3-х лет. Есть детская комната, детская площадка.

РАЗМЕЩЕНИЕ

Два благоустроенных корпуса.
• 2-местные стандартные номера
• 2-местные номера студия.
Все номера с удобствами. В номерах: ТВ, холодильник, сплит-система, лоджия или французский балкон. В студии — раскладной диван.

ДЛЯ ОТДЫХА Открытые спортивные площадки, диско-бар, кафе, ночной клуб, сувенирный магазин, зона отдыха, охраняемая автостоянка.

ПЛЯЖ Галечный, общекурортный, оборудованный. Расположен в 200 м от корпусов, проход через железную дорогу.

АДРЕС Россия, Краснодарский край, Туапсинский район, пос. Шепси, ул. Школьная, д. 3, база отдыха «Энергетик».